



## GÎTE LES 2 PINS - AUDENGE

### GÎTE LES 2 PINS - AUDENGE

6 personnes

<https://gite-les2pins-audenge.fr>

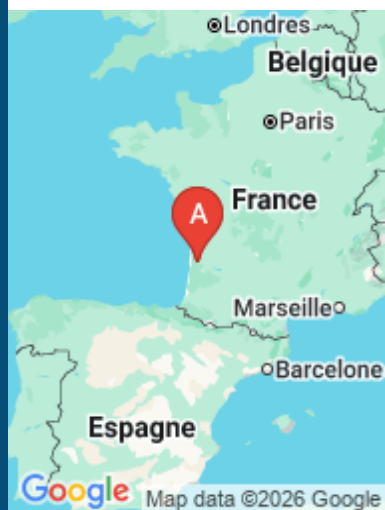
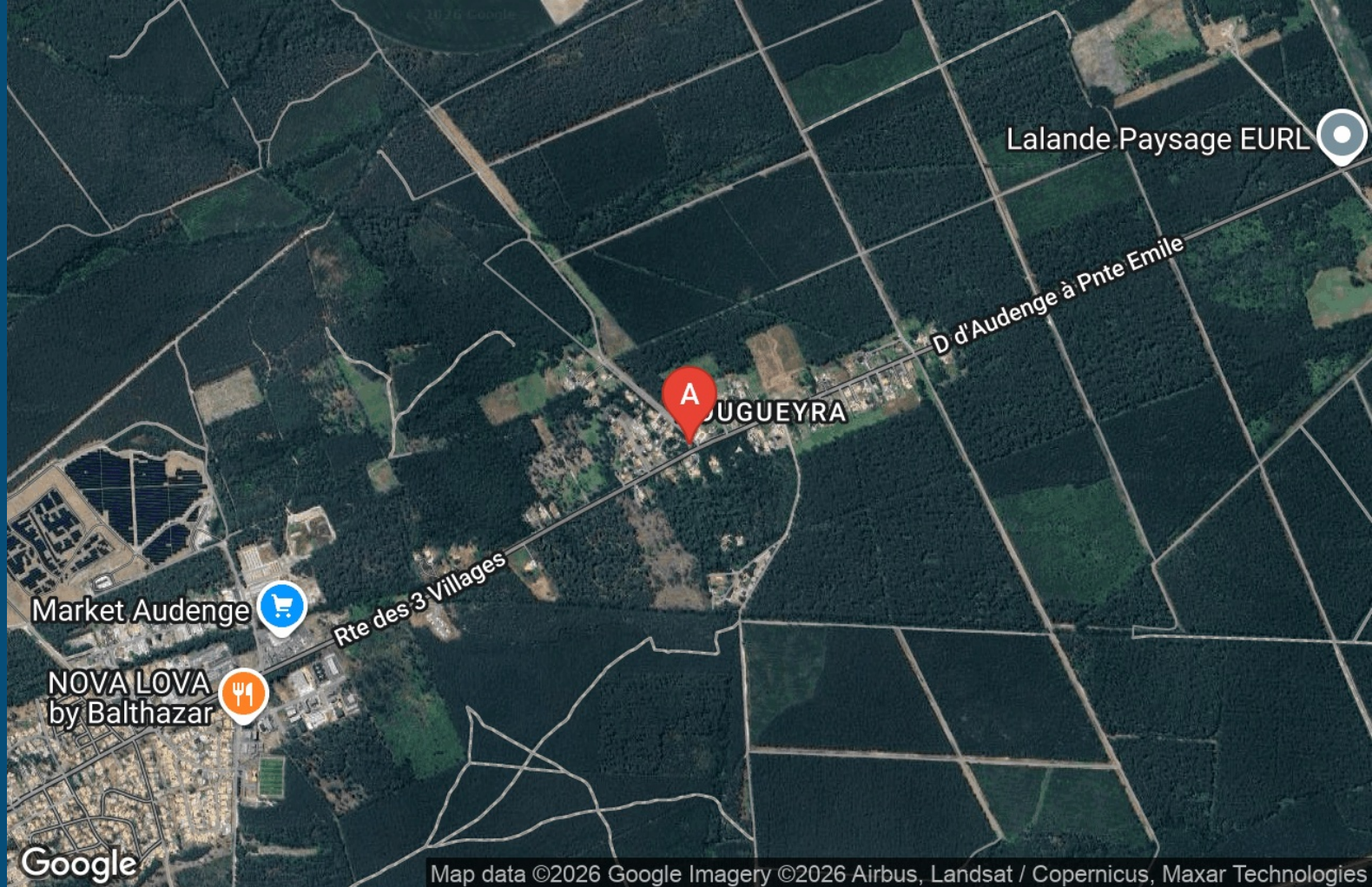




Isabelle et Alain BAICRY

+33 6 52 15 25 62

**A** Gîte les 2 Pins - Audenge : 376 Impasse de la Francaise 33980 AUDENGE







## Gîte les 2 Pins - Audenge



Maison



6

personnes



3

chambres



80

m2





## BASSIN d'ARCACHON-Audenge. Le Gîte « LES 2PINS »

Pour des vacances réussies !!! Une **MAISON** moderne et bien équipée, la **NATURE** autour et une **GRANDE PISCINE** de 50m2.

Dans une ambiance à la fois maritime et forestière, le GITE LES 2PINS, au sein du Parc Naturel Régional des Landes de Gascogne vous accueille dans une **MAISON** de 2020, d'une superficie de 80m2, classée 3\*\*\* ( plus 10 critères 4\*, et éco-responsable) conçue pour un accès total PMR, extérieur comme intérieur, 2 chambres sur 3 peuvent accueillir fauteuil et équipements paramédicaux, selon les besoins.

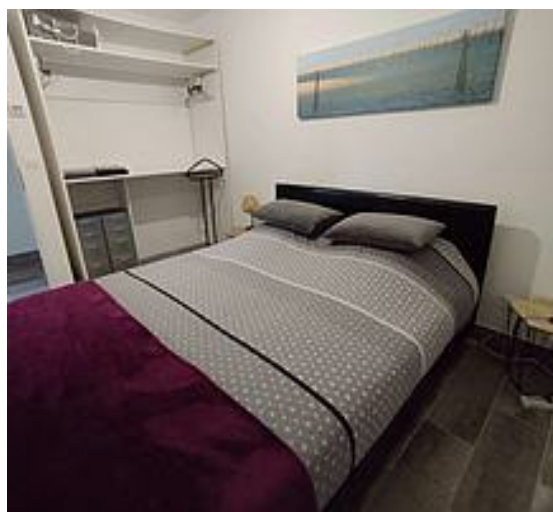


Le terrain privatif de 700m2, est clos, et dispose de **deux places de parking intérieures** (en cas de 3ème véhicule, un parking extérieur se trouve en face du gîte, à moins de 10m). Vous trouverez, entourant la maison deux **terrasses en bois**, d'un total de 50m2. La terrasse principale dispose d'une table + 6 fauteuils alu, un grand parasol déporté, un **barbecue WEBER** (charbon de bois) se trouve à proximité.

Nous vous proposons de partager notre piscine de 10mX5, le bassin et ses abords sécurisés vous seront **ENTIEREMENT PRIVATISES DURANT VOS**







# Pièces et équipements

Chambres	Chambre(s): 3 Lit(s): 4	dont PMR ⓘ: 1 dont lit(s) 1 pers.: 2 dont lit(s) 2 pers.: 2
Salle de bains / Salle d'eau	Salle de bains avec douche Sèche serviettes Salle(s) d'eau (avec douche): 1	Sèche cheveux
WC	WC: 1	
Cuisine	Cuisine américaine Combiné congélation Four à micro ondes Réfrigérateur	Four Lave vaisselle
Autres pièces	Salon	Terrasse
Media	Câble / satellite Wifi	Télévision
Autres équipements	Lave linge privatif	Matériel de repassage
Chauffage / AC	Chauffage	
Exterieur	Barbecue Salon de jardin	Jardin privé Terrain clos
Divers		

## Infos sur l'établissement



Communs

A proximité propriétaire  
Habitation indépendante

Entrée indépendante



Activités



Réseaux

Accès Internet



Stationnement

Parking privé



Services



Extérieurs

Piscine partagée

Piscine plein air



# A savoir : conditions de la location

Arrivée	arrivée le samedi à partir de 16h00
Départ	départ le samedi au plus tard 10h00
Langue(s) parlée(s)	Allemand    Anglais    Espagnol    Français
Annulation/Prépaiement/Dépôt de garantie	30% d'acompte à la réservation , le solde 1 mois au minimum avant l'arrivée, le dépôt de garantie sera de 300 euros non débité.
Moyens de paiement	
Ménage	
Draps et Linge de maison	Draps et/ou linge compris Sauf draps de plage et piscine
Enfants et lits d'appoints	Lit bébé  Un lit parapluie comprenant, 1 alèse + 2 drap housse, pourra être prêté sur demande, pour utilisation par un enfant de 0 à 2 ans.
Animaux domestiques	Les animaux ne sont pas admis.

## Tarifs (au 30/01/26)

Gîte les 2 Pins - Audenge

TARIF 2 NUITS minimum : 230 EUROS pour 2 personnes, à partir de 3 personnes et jusqu'à 6, supplément de 10 euros par personne et par nuit. HORS VACANCES d'été Juillet et Août.

Tarifs en €:	Tarif 1 nuit en semaine (L, M, M, J, D)	Tarif 1 nuit en weekend (V ou S)	Tarif 2 nuits weekend (V+S)	Tarif 7 nuits semaine
du 01/01/2026 au 31/01/2026			230€	700€
du 01/02/2026 au 28/02/2026			230€	700€
du 01/03/2026 au 31/03/2026			230€	700€
du 01/04/2026 au 30/04/2026			230€	800€
du 01/05/2026 au 30/05/2026			230€	800€
du 01/06/2026 au 27/06/2026			230€	800€
du 27/06/2026 au 04/07/2026				1100€

# Mes recommandations

À voir, à faire à Coeur du Bassin

Balades et randonnées

OFFICE DE TOURISME COEUR DU BASSIN D'ARCACHON  
[WWW.TOURISME-COEURDUBASSIN.COM](http://WWW.TOURISME-COEURDUBASSIN.COM)



## Le Bistrot d'Audenge

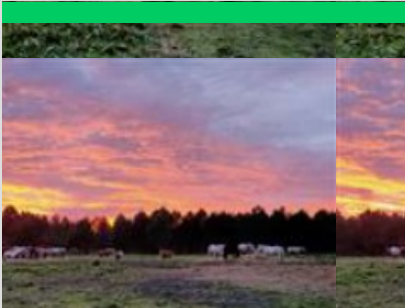
+33 6 30 65 12 60  
4 avenue du Vieux Bourg

4.5 km  
AUDENGE



1

Carte 100% produits frais. Repas traditionnels à midi et soirée ambiance et tapas. Soirées DJ trois fois par semaine l'été. Pensez à réserver pour venir vous restaurer dans une ambiance conviviale ! La cuisine est exclusivement élaborée à partir de produits frais.



## Domaine d'Oulès

+33 5 57 76 26 80 +33 6 24 22 44 92  
Rue des Souchets  
<http://www.domainedoulesfree.com/>

3.4 km  
AUDENGE



1

Le Domaine d'Oulès s'étend sur 47 hectares avec son manège couvert. Centre équestre, nous vous proposons la pratique de l'équitation, à cheval ou à poney à partir de 2 ans, de l'initiation à la compétition. Notre spécificité étant de travailler avec un cheptel en liberté.



## Centre équestre des Pins

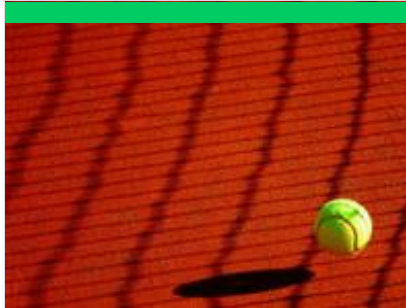
+33 5 56 74 09 96 +33 6 78 07 82 28  
574 piste 210  
<http://centreequestre-despins-audenge.com>

3.6 km  
AUDENGE



2

Situé en pleine forêt de Lubec, facilement accessible par la route de Bordeaux à Audenge, le centre équestre des Pins ouvre ses portes. Ecole d'équitation, poney-club, toutes disciplines de l'initiation au perfectionnement, stages, passages d'examens et promenades vous sont proposés. Promenades à mains à partir de 3 ans. Animations internes ou externes, pension à l'année ou occasionnelle.



## Tennis club audengeois

+33 5 56 26 82 25  
Rond-Point des Alouettes  
<https://tenup.fft.fr/club/59330079>

4.0 km  
AUDENGE



3

4 courts extérieurs en béton poreux dont deux éclairés. Ils sont situés derrière la salle sportive de Pessalle.



## Domaines de Certes - Graveyron

+33 5 56 82 71 79  
Avenue de Certes  
<https://www.gironde.fr/environnement/d>

4.8 km  
AUDENGE



1

La confrontation entre l'eau douce et l'eau salée agit certes sur la nature, mais aussi sur l'homme qui a modelé le paysage au rythme de ses activités économiques : vocations agricoles, salicoles, piscicoles et forestières. Ces Espaces Naturels Sensibles se caractérisent pour le domaine de Certes avec des digues aménagées par l'Homme : marais salants et anciens réservoirs à poissons, et pour le domaine de Graveyron : prairies humides et prés salés. Cet espace abrite de nombreuses populations d'oiseaux tout au long de l'année, dont certaines espèces rares et protégées.



# Mes recommandations (suite)

À voir, à faire à Cœur du Bassin

Balades et randonnées

OFFICE DE TOURISME COEUR DU BASSIN D'ARCACHON  
[WWW.TOURISME-COEURDUBASSIN.COM](http://WWW.TOURISME-COEURDUBASSIN.COM)



## Sortie de L'Eyre vers le Delta au Teich

+33 6 89 21 46 21

<https://canoandco.fr/fr>

10.8 km  
MIOS



Rivière jeune d'un point de vue géologique, La Leyre transporte du sable, qui s'accumule dans les méandres. Le canoë offre une chance pour découvrir en douceur cet espace naturel riche et fragile. Cette randonnée vous fait vivre le passage naturel entre forêt-galerie et la mosaïque de milieux du Delta à ciel ouvert, entre Mios ville départ et Le Teich ville d'arrivée. Ce segment de rivière est soumis aux influences de la marée qui lors des gros coefficients peut faire ralentir le courant lisse qui vous transporte. La réglementation impose à tous les pratiquants de savoir nager avant de partir naviguer en canoë. Cette activité est proposée aux enfants nageurs, accompagnés de leurs parents, à partir de 6 ans. Il est recommandé de vous adresser au préalable aux socio-professionnels, loueurs de canoës du secteur.



Mes recommandations  
(suite)

À voir, à faire à Cœur du Bassin

Balades et randonnées

OFFICE DE TOURISME COEUR DU BASSIN D'ARCACHON  
[WWW.TOURISME-COEURDUBASSIN.COM](http://WWW.TOURISME-COEURDUBASSIN.COM)





# Mes recommandations (suite)

À voir, à faire à Cœur du Bassin

Balades et randonnées

OFFICE DE TOURISME COEUR DU BASSIN D'ARCACHON  
[WWW.TOURISME-COEURDUBASSIN.COM](http://WWW.TOURISME-COEURDUBASSIN.COM)

